

ESAME DI STATO DI ABILITAZIONE ALL'ESERCIZIO DELLA PROFESSIONE DI
ARCHITETTO

Ordinanza Ministeriale 21/02/2013

SEZIONE B - ARCHITETTURA

28 novembre 2013

TEMA 1

PROVA PRATICA

Dagli elaborati planimetrici allegati il candidato rediga le sezioni indicate (AA' e BB') in scala 1:100. (Alc)

PRIMA PROVA SCRITTA

Il candidato rediga il computo metrico per lavori di completo rinnovo dell'appartamento in allegato, in tutti i locali, delle seguenti finiture:

- Pavimenti, incluso il sottofondo
- Rivestimento pareti (ad es. coloriture/tappezzerie, rivestimenti ceramici, lapidei ecc.)

Il candidato dovrà indicare le lavorazioni e i materiali prescelti (tipo, pezzatura, modalità di posa) e le relative quantità.

TEMA 2

PROVA PRATICA

Il candidato esegua, e rappresenti a mano libera, il rilievo a vista, finalizzato ad un successivo rilievo esecutivo, della porzione di edificio storico indicata dalla commissione d'esame, evidenziando i rapporti fra le parti (utilizzando come unità di misura il piede o il palmo o il passo, ecc.). Si richiede di rispettare, nell'elaborazione grafica, la normativa circa gli spessori riguardanti le parti sezionate e quelle in proiezione.

Il candidato esegua i seguenti elaborati: (e idotipi):

pianta in scala approssimativa 1:50
prospetti/sezioni più rappresentativi (trasversale e longitudinale), in scala come sopra;

PRIMA PROVA SCRITTA

Il candidato indichi, relativamente al tema grafico già assegnato, quali metodi di rilievo misurato (diretto o indiretto) dovrebbero essere opportunamente utilizzati in fase di rilievo esecutivo.

TEMA 3

PROVA PRATICA

Disegno di una scala.

Il candidato elabori disegni di dettaglio di una scala dalle seguenti caratteristiche.

Morfologia e dimensioni: scala interpiano a doppia rampa contenuta in un vano di dimensioni 3 x 6 m e chiuso da muri portanti, dislivello interpiano 3,30 m e pianerottoli intermedi.

Struttura portante e finiture: struttura in acciaio con travi inclinate e pavimentazione di gradini e pianerottoli in pietra; sistema di protezione a scelta del candidato. (parapetto).

La scala deve rispondere ai requisiti di sicurezza nei locali pubblici.

Elaborati richiesti:

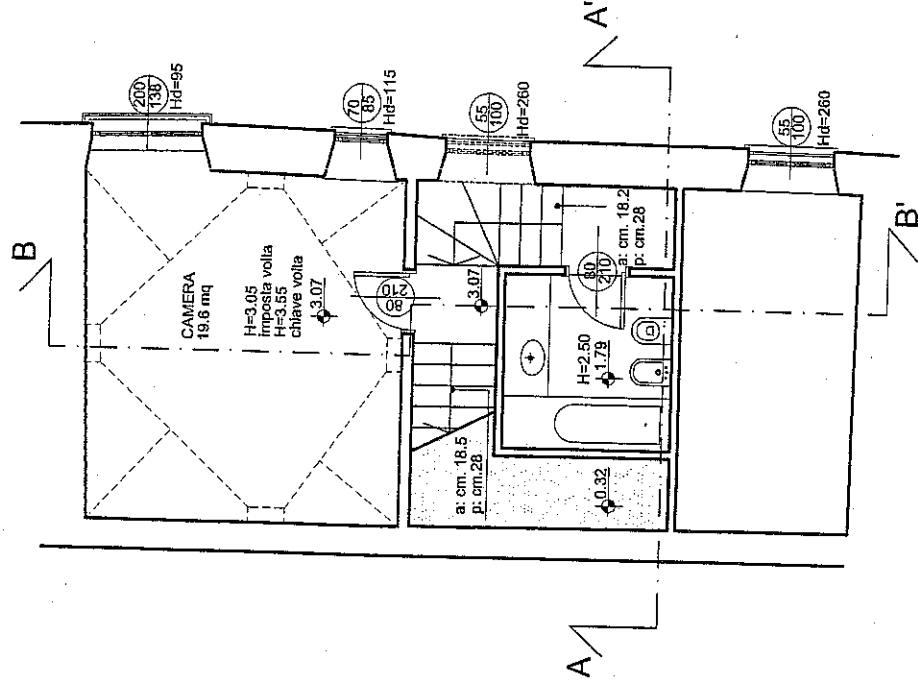
- * Pianta in scala 1:20 del vano e dello sviluppo della scala, con indicazione della struttura di protezione e della pavimentazione dei pianerottoli.
- * Sezione in scala 1:20 lungo la rampa con indicazione della struttura portante, dei materiali e della struttura di protezione.

PRIMA PROVA SCRITTA

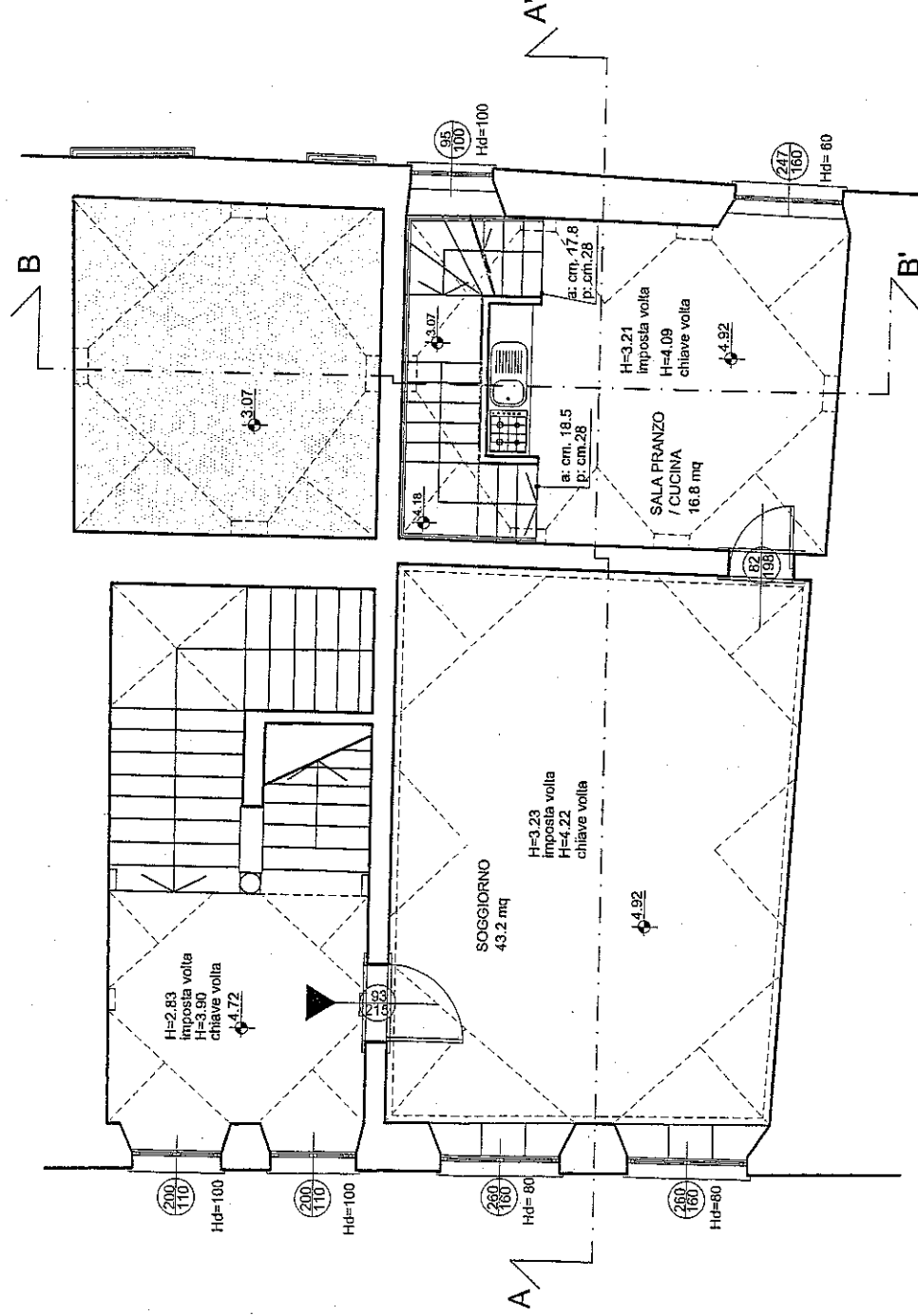
Il candidato elabori una relazione tecnico-descrittiva con indicazione di tutti i materiali e delle opere/lavorazioni necessarie per la costruzione della scala.

AA'
BB'
CC'
DD'
EE'

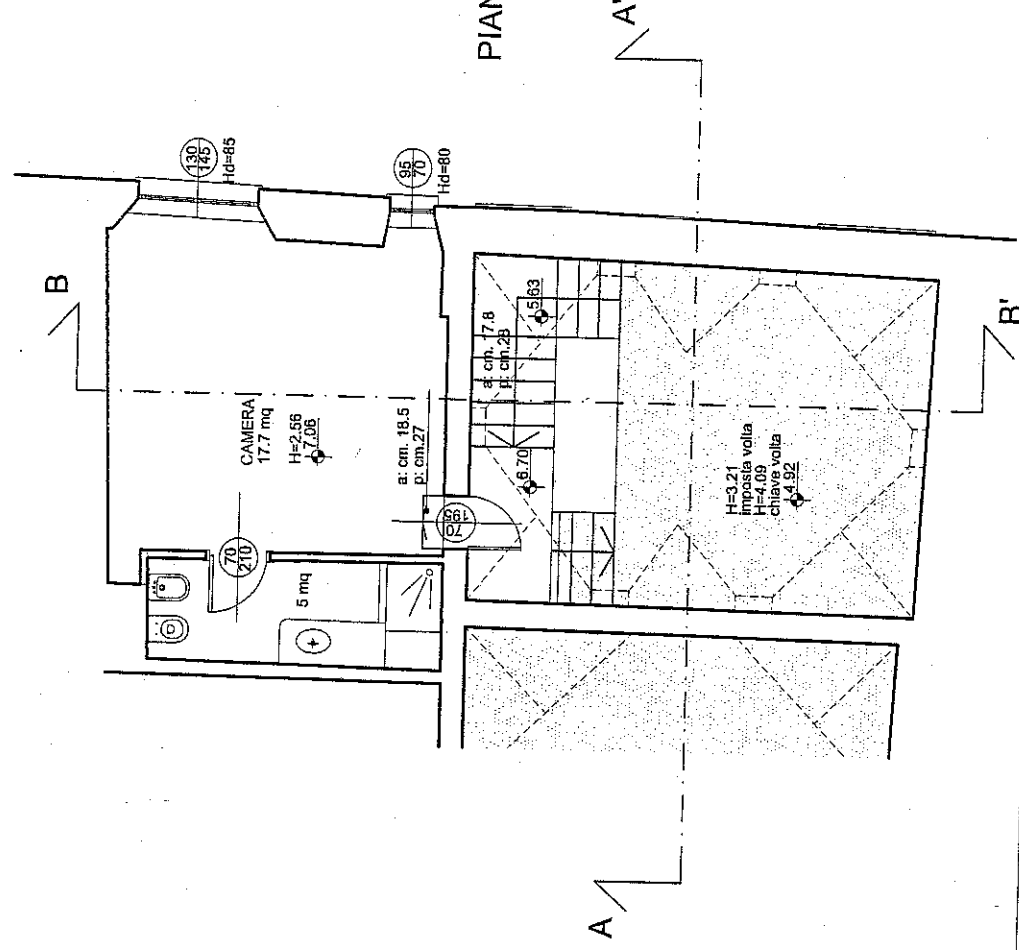
PROGETTO
PIANTA PIANO 1° AMMEZZATO



PROGETTO
PIANTA PIANO PRIMO



PROGETTO
PIANTA PIANO 2° AMMEZZATO



SEZIONE B ARCHITETTURA
TEMA N. 1
ALLEGATO 1
PIANTE
SCALA 1:100